

# CERASORB<sup>®</sup> PARO

Resorbowalny, czysty fazowo  $\beta$ -fosforan trójwapniowy  
do stosowania w periodontologii



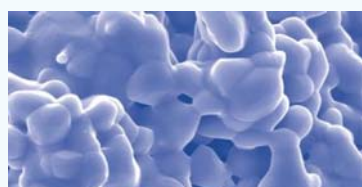
- **nie zawiera żadnych składników pochodzenia zwierzęcego ani roślinnego**  
brak ryzyka zarażenia chorobami odzwierzęcymi (np. chorobą wściekłych krów) oraz niebezpieczeństwa wystąpienia alergii u pacjenta
- **nie zawiera żadnych domieszek pochodzenia ludzkiego**  
brak ryzyka infekcji wirusem HIV i żółtaczką

# CERASORB® PARO

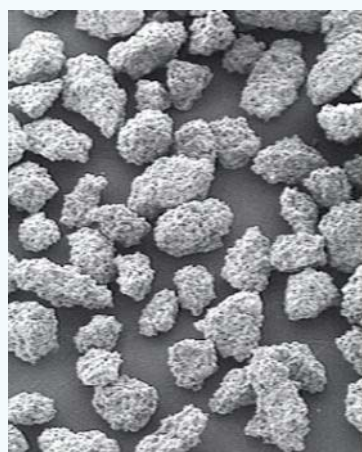


Cerasorb PARO to materiał kościotwórczy opracowany dla potrzeb leczenia periodontologicznego.

Materiał ten nie zawiera składników pochodzenia ludzkiego ani zwierzęcego, co eliminuje ryzyko infekcji HIV, żółtaczką, wirusem BSE. Nie zawiera też żadnych zanieczyszczeń, składa się wyłącznie z wapnia i fosforu i to w takich proporcjach, w jakich pierwiastki te występują w zdrowej ludzkiej kości. Cerasorb stwarza optymalne warunki regeneracji tkanki kostnej.



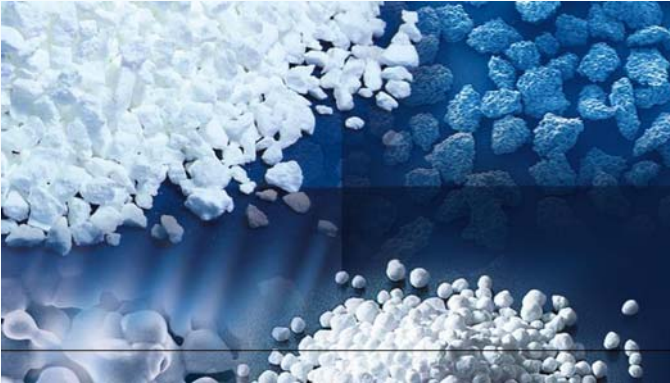
Cerasorb PARO wyróżnia się pozytywnie również wśród innych materiałów syntetycznych. Proces leczenia przebiega bez żadnych zakłóceń, gdyż materiał składa się wyłącznie z fosforu i wapnia (faza  $\beta$ ) i nie zawiera żadnych obcych domieszek, również w postaci nieresorbowalnego fosforanu trójwapniowego fazy  $\lambda$  ( $\lambda$ -TCP). Cerasorb ulega całkowitej resorpcji w organizmie, a w jego miejsce powstaje nowa własna kość.



Dzięki nieregularnym kształtom granulki Cerasorbu PARO mogą łączyć się ze sobą i tworzyć wiązania z łożem ubytku. Materiał ma postać nieregularnych bryłek w rozmiarach: 63-250  $\mu\text{m}$  i 250-500  $\mu\text{m}$ .

Mniejsza porowatość Cerasorbu PARO wydłuża okres stabilizacji materiału w ubytku kostnym. Przypadkowa, przedwczesna resorpcja nie jest więc możliwa. Cechy materiału sprzyjają skuteczniejszej regeneracji kości, zgodnej z zaleceniami lekarzy periodontologów.

Obraz SEM granulki CERASORB® PARO  
w 35-krotnym powiększeniu



**Wskazania:**

- wypełnianie i/lub rekonstrukcja niezainfekowanych ubytków kostnych w obrębie przyzębia
- wypełnianie pojedynczych lub rozgałęzionych kieszonek kostnych
- wypełnianie bifurkacji i trifurkacji korzeni zębów.

**Właściwości:**

- nieregularny kształt granulek
- rozmiar ziaren 63-250  $\mu\text{m}$  i 250-500  $\mu\text{m}$
- niska porowatość:  $20 \pm 5 \text{ Vol.}\%$
- brak zanieczyszczeń i składników pochodzenia organicznego
- czystość fazowa  $\beta$ -TCP powyżej 99,9%.

**Konkretne korzyści:**

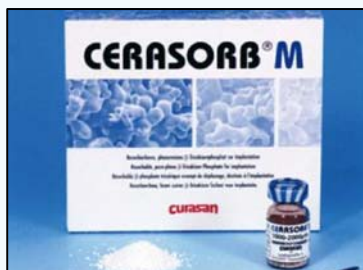
- czas resorpcji optymalny dla zabiegów periodontologicznych
- tworzenie wiązań między granulkami
- doskonała stabilizacja w ubytku
- stabilny aglomerat
- łatwość stosowania klinicznego

**Uwaga:**

W celu uzyskania optymalnego efektu terapeutycznego zalecamy nasączenie granulatu Cerasorb PARO przed jego zaaplikowaniem krwią pacjenta z rejonu ubytku.



## Cerasorb Paro a inne Cerasorby – porównanie



	63-250 $\mu\text{m}$ 250-500 $\mu\text{m}$	150-500 $\mu\text{m}$ 1000-2000 $\mu\text{m}$	500-1000 $\mu\text{m}$ 1000-2000 $\mu\text{m}$			
	<b>wieloboczne granulki</b> zapewniają dobrą stabilizację materiałów w ubytku	<b>wieloboczne granulki</b> zapewniają dobrą stabilizację materiałów w ubytku	<b>okrągłe granulki</b> zapobiegają ewentualnemu usz- kodzeniu membrany Schneidera			
	<b>Periodontologia</b> • regeneracja ubytków w kieszeniach i furkacjach	<b>Chirurgia, implantologia</b> • regeneracja kości wyrostka na wysokość i szerokość • ubytki kostne po resekcjach, chemisekcjach, torbielach itp.	<b>Podniesienie dna zatoki</b> • zabieg otwartego i zamkniętego podnoszenia dna zatoki szczękowej			
	Długi	Krótki	Średni			
	63-250 $\mu\text{m}$	0,5 $\text{cm}^3$	500-1000 $\mu\text{m}$	0,5 $\text{cm}^3$	0,5 g	
				1 $\text{cm}^3$	500-1000 $\mu\text{m}$	1 g
				2 $\text{cm}^3$		2 g
	250-500 $\mu\text{m}$	0,5 $\text{cm}^3$	1000-2000 $\mu\text{m}$	0,5 $\text{cm}^3$	0,5 g	
				1 $\text{cm}^3$	1000-2000 $\mu\text{m}$	1 g
				2 $\text{cm}^3$		2 g
					5 g	

# GARMED

### Dystrybutor:

Garmed Sp. z o.o.  
01-067 Warszawa  
ul. Piaskowa 4  
tel.: (22) 338 70 00  
fax: (22) 338 70 01

### Biuro Obsługi Klienta:

(022) 338 70 50  
www.garmed.pl